



RIBEMONT SUR ANCRE

La Gaule Ribemontoise

30, rue Robert Léger - Chez Mr Jean-Claude LETELLIER - 80800 RIBEMONT SUR ANCRE

Tél : 03-22-40-61-65 - Email : jean-claude.letellier0767@orange.fr

<http://lagauleribemontoise.jimdofree.com/>

Fiche AAPPMA



L'ensemble des parcours sont 100% réciprocaire. Cependant, certains parcours nécessitent l'achat d'option supplémentaire, merci de vous référer au tableau des options.

Parcours

Linéaire rivière 1ère catégorie : 1,5 km

- L'Ancre

Etang : 5 hectares

- L'ilot
- La goulotte
- Le chenal
- Etang à truites
- Grand étang, petit étang et le passage
- Les Sources
- Roselé
- Raymond
- Carré

Membres du bureau

Président

LETELLIER Jean-Claude

Vice-Président

BENZI Alain

Trésorier

COTRELLE Gary

Secrétaire

BENZI Alain

Types de pêche pratiqués

- Pêche aux blancs
- Pêche aux carnassiers
- Pêche à la carpe de jour
- Pêche aux salmonidés

Services

- Aire de pique-nique

Présentation

L'association "La Gaule Ribemontoise" vous propose un site de pêche sur la rivière de l'Ancre classée en première catégorie piscicole ainsi que sur de nombreux étangs.

Cette association propose tout les types de pêche : blancs, carnassiers, carpe, truite.

De nombreuses manifestations sont prévues chaque année ou pêche rime avec convivialité.

Des règlements et des options sont appliqués sur certains parcours, merci de vous rapprocher de l'AAPPMA.

Désormais sur <https://lagauleribemontoise.jimdofree.com/>

Tarifs

Cartes	Carte Interfédérale	Carte Majeure	Carte Mineure	Carte Femme	Carte -22ans	Carte Journalière	Carte Hebdomadaire
Tarifs *	110,00€	91,00€	27,00€	40,00€	7,00€	14,50€	35,00€
OPTIONS							
Timbre urne	-	40,00€	-	-	-	-	-

* Permet de pêcher sur les parcours de l'association de pêche (hors parcours et plans d'eau spécifiques nécessitant l'achat d'option supplémentaire).

Dépositaires

Café de la Place - 11, place du 8 mai 1945 - 80800 MERICOURT L'ABBE - 03-22-40-63-36

La Caroline (Ex: "La Marine") - 6, PLACE ROGER SALENGRO - 80800 CORBIE - 03-22-48-01-51

Les Paniers d'Isabelle - Mme Isabelle Lecomte - 2, Du Marais - Ferme des Prés Saint Anne - 80800 Ribemont sur Ancre - 06 79 49 61 06

Règlement

CONDITIONS de PÊCHE GÉNÉRAL (blanc, carpe et truite)

Art 1 - Pêche à quatre lignes autorisées dont deux aux carnassiers sauf pour la carte découverte 2 lignes autorisées

Une ou deux au blanc, ou une au blanc et une aux carnassiers.

Art 2 - Chaque pêcheur ne doit pas occuper une distance supérieure à 10 m.

Art 3 - La présence du pêcheur est obligatoire à l'emplacement de pêche, toutefois s'il doit s'absenter momentanément, **il devra obligatoirement retirer ses lignes de l'eau**, étant donné que la place n'est plus

occupée physiquement, **elle pourra être prise par un autre pêcheur.**

Art 4 - Aucun emplacement ne peut être réservé.

Art 5 - Il est interdit de pêcher à la cuiller, au leurre souple, à tout autre leurre et poisson mort manié

Art 6 - Chaque pêcheur doit laisser son emplacement propre et devra repartir avec ces déchets (verres et autres).

Art 7 - Il est interdit d'utiliser une barque, un float tube pour se promener, de pêcher et de se baigner dans les étangs.

Art 8 - Chaque pêcheur doit se conformer au règlement des Arrêtés Préfectoraux piscicoles de la Somme.

Art 9 - Fermeture de tous les étangs pendant l'alevinage, la durée est définie par le bureau, affichage sur les lieux de pêche.

Art 10 - Il est autorisé la prise de 2 brochets par jour de pêche, **taille minimum 60 cm**, 30 cm pour la tanche.

Pour le sandre, taille de 50 cm,

Art 11 - Les membres du CA de la société peuvent autoriser à titre exceptionnel toute personne, section de pêche

ou comité, à pêcher dans nos eaux à condition d'être titulaire des cartes et cotisations obligatoires.

Art 12 - La société n'est responsable, ni des infractions commises par ses membres, ni des accidents dont

ils pourraient être les auteurs ou les victimes, ni de leurs conséquences pécuniaires.

Art 13 - Le non-respect des règlements interne, fédéral et préfectoral dégage la société de toute responsabilité.

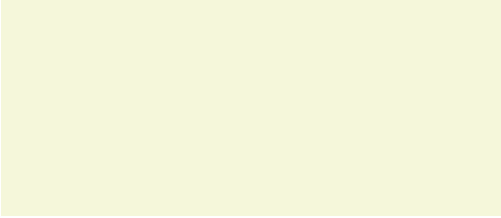
Art 14 - Toute infraction sera pénalisée par les gardes assermentés de la société et sera donnée à la fédération

pour constat et poursuite.

Art 15 - La société se réserve le droit d'interdire l'accès aux étangs, en cas d'événement exceptionnel ou

climatique mettant en danger les personnes et les biens.

Art 16 - Les chiens doivent être tenus en laisse sur l'ensemble de l'espace société de pêche.



PARKING OBLIGATOIRE: Au grand étang jusqu'à la limite indiquée, INTERDICTION D'ALLER AU

DELÀ. Les cyclomoteurs devront être poussés à la main dès l'arrivée au parking, dans le camping et ses abords.



RIBEMONT SUR ANCRE

La Gaule Ribemontoise

30, rue Robert Léger - Chez Mr Jean-Claude LETELLIER - 80800 RIBEMONT SUR ANCRE

Tél : 03-22-40-61-65 - Email : jean-claude.letellier0767@orange.fr

<http://lagauleribemontoise.jimdofree.com/>

Fiche Parcours

L'îlot



Ce parcours est réciprocaire.

Type de parcours : étang

Catégorie : 2ème catégorie

Surface : 0.31 Ha

Type(s) de pêche :

- Pêche aux blancs
- Pêche aux carnassiers
- Pêche à la carpe de jour

Services :

- Aire de pique-nique



- Berge gauche
- Berge droite
- Berge gauche et berge droite
- Étang

Condition de pêche

Ce règlement complète le règlement de l'AAPPMA et l'arrêté préfectoral annuel PÊCHE.

Pêche à 4 lignes autorisées dont 2 aux carnassiers sauf pour la carte découverte 2 lignes autorisées.

Une ou deux au blanc ou une au blanc et une au carnassier.

Chaque pêcheur ne doit pas occuper une distance supérieure à 10m.

La présence du pêcheur est obligatoire à l'emplacement de pêche, toutefois s'il doit s'absenter momentanément, il devra obligatoirement retirer ses lignes de l'eau. étang donné que la place n'est plus occupée physiquement, elle pourra être prise par un autre pêcheur.

Aucun emplacement ne peut être réservé.

Chaque pêcheur doit laisser son emplacement propre, des poubelles étant installées à différents endroits.

Les chiens doivent être tenus en laisse sur les lieux de pêche.

Il est autorisé la prise de 2 brochets par jour de pêche, taille minimum 60 cm, 20 cm pour la tanche.

Les membres du CA de la société peuvent autoriser à titre exceptionnel toute personne, section de pêche ou comité, à pêcher dans nos eaux à condition d'être titulaire des taxes piscicoles obligatoires ...

Pêche de la carpe : pêche à 2 lignes autorisées aux heures légales sur poste obligatoire unique et défini et aucune possibilité de changements de poste.

Tous les poissons attrapés devront être remis à l'eau. les postes carpes sont définis par des panneaux précis. les lignes devront être lancées de façon parallèle dans l'axe de pêche du poste et en aucun cas en éventail.

Fonctionnement du parcours (soumis aux périodes d'ouvertures spécifiques)

01 janvier -> 31 décembre

• Poissons présents :

Anguille , Brochet , Carpe , Poissons blancs , Sandre

• Techniques de pêche :

Pêche à la carpe de jour , Pêche au vif , Pêche en batterie



RIBEMONT SUR ANCRE

La Gaule Ribemontoise

30, rue Robert Léger - Chez Mr Jean-Claude LETELLIER - 80800 RIBEMONT SUR ANCRE

Tél : 03-22-40-61-65 - Email : jean-claude.letellier0767@orange.fr

<http://lagauleribemontoise.jimdofree.com/>

Fiche Parcours

La goulotte



Ce parcours est réciprocaire.

Type de parcours : étang

Catégorie : 2ème catégorie

Surface : 0.24 Ha

Type(s) de pêche :

- Pêche aux blancs
- Pêche aux carnassiers
- Pêche à la carpe de jour

Services :

- Aire de pique-nique



- Berge gauche
- Berge droite
- Berge gauche et berge droite
- Étang

Condition de pêche

Ce règlement complète le règlement de l'AAPPMA et l'arrêté préfectoral annuel PÊCHE.

Pêche à 4 lignes autorisées dont 2 aux carnassiers sauf pour la carte découverte 2 lignes autorisées.

Une ou deux au blanc ou une au blanc et une au carnassier.

Chaque pêcheur ne doit pas occuper une distance supérieure à 10m.

La présence du pêcheur est obligatoire à l'emplacement de pêche, toutefois s'il doit s'absenter momentanément, il devra obligatoirement retirer ses lignes de l'eau. étang donné que la place n'est plus occupée physiquement, elle pourra être prise par un autre pêcheur.

Aucun emplacement ne peut être réservé.

Chaque pêcheur doit laisser son emplacement propre, des poubelles étant installées à différents endroits.

Les chiens doivent être tenus en laisse sur les lieux de pêche.

Il est autorisé la prise de 2 brochets par jour de pêche, taille minimum 60 cm, 20 cm pour la tanche.

Les membres du CA de la société peuvent autoriser à titre exceptionnel toute personne, section de pêche ou comité, à pêcher dans nos eaux à condition d'être titulaire des taxes piscicoles obligatoires ...

Pêche de la carpe : pêche à 2 lignes autorisées aux heures légales sur poste obligatoire unique et défini et aucune possibilité de changements de poste.

Tous les poissons attrapés devront être remis à l'eau. les postes carpes sont définis par des panneaux précis. les lignes devront être lancées de façon parallèle dans l'axe de pêche du poste et en aucun cas en éventail.

Fonctionnement du parcours (soumis aux périodes d'ouvertures spécifiques)

01 janvier -> 31 décembre

• Poissons présents :

Anguille , Brochet , Carpe , Poissons blancs , Sandre

• Techniques de pêche :

Pêche à la carpe de jour , Pêche au vif , Pêche en batterie



RIBEMONT SUR ANCRE

La Gaule Ribemontoise

30, rue Robert Léger - Chez Mr Jean-Claude LETELLIER - 80800 RIBEMONT SUR ANCRE

Tél : 03-22-40-61-65 - Email : jean-claude.letellier0767@orange.fr

<http://lagauleribemontoise.jimdofree.com/>

Fiche Parcours

Le chenal



Ce parcours est réciprocaire.

Type de parcours : étang

Catégorie : 2ème catégorie

Surface : 0.1 Ha

Type(s) de pêche :

- Pêche aux blancs
- Pêche aux carnassiers
- Pêche à la carpe de jour

Services :

- Aire de pique-nique



- Berge gauche
- Berge droite
- Berge gauche et berge droite
- Étang

Condition de pêche

Ce règlement complète le règlement de l'AAPPMA et l'arrêté préfectoral annuel PÊCHE.

Pêche à 4 lignes autorisées dont 2 aux carnassiers sauf pour la carte découverte 2 lignes autorisées.

Une ou deux au blanc ou une au blanc et une au carnassier.

Chaque pêcheur ne doit pas occuper une distance supérieure à 10m.

La présence du pêcheur est obligatoire à l'emplacement de pêche, toutefois s'il doit s'absenter momentanément, il devra obligatoirement retirer ses lignes de l'eau. étang donné que la place n'est plus occupée physiquement, elle pourra être prise par un autre pêcheur.

Aucun emplacement ne peut être réservé.

Chaque pêcheur doit laisser son emplacement propre, des poubelles étant installées à différents endroits.

Les chiens doivent être tenus en laisse sur les lieux de pêche.

Il est autorisé la prise de 2 brochets par jour de pêche, taille minimum 60 cm, 20 cm pour la tanche.

Les membres du CA de la société peuvent autoriser à titre exceptionnel toute personne, section de pêche ou comité, à pêcher dans nos eaux à condition d'être titulaire des taxes piscicoles obligatoires ...

Pêche de la carpe : pêche à 2 lignes autorisées aux heures légales sur poste obligatoire unique et défini et aucune possibilité de changements de poste.

Tous les poissons attrapés devront être remis à l'eau. les postes carpes sont définis par des panneaux précis. les lignes devront être lancées de façon parallèle dans l'axe de pêche du poste et en aucun cas en éventail.

Fonctionnement du parcours (soumis aux périodes d'ouvertures spécifiques)

01 janvier -> 31 décembre

• Poissons présents :

Anguille , Brochet , Carpe , Poissons blancs , Sandre

• Techniques de pêche :

Pêche à la carpe de jour , Pêche au vif , Pêche en batterie



RIBEMONT SUR ANCRE

La Gaule Ribemontoise

30, rue Robert Léger - Chez Mr Jean-Claude LETELLIER - 80800 RIBEMONT SUR ANCRE

Tél : 03-22-40-61-65 - Email : jean-claude.letellier0767@orange.fr

<http://lagauleribemontoise.jimdofree.com/>

Fiche Parcours

Etang Gros poissons



Ce parcours est réciprocaire.

Type de parcours : étang

Catégorie : 2ème catégorie

Surface : 0.34 Ha

Type(s) de pêche :

- Pêche aux blancs
- Pêche aux carnassiers
- Pêche à la carpe de jour
- Pêche aux salmonidés

Services :

- Aire de pique-nique



- Berge gauche
- Berge droite
- Berge gauche et berge droite
- Étang

Condition de pêche

Ce règlement complète le règlement de l'AAPPMA et l'arrêté préfectoral annuel PÊCHE.

ÉTANG « GROS POISSON , règlement spécifique»

Pêche de nuit interdite.

Moulinet interdit et une seule canne autorisée.

Hameçon sans ardillon- Pêche en «no kill»

Amorçage raisonné et limité, tapis de réception obligatoire.

Remise à l'eau obligatoire de toutes les prises sauf pour le brochet pêche uniquement au vif en respect de la taille légale.

Fonctionnement du parcours (soumis aux périodes d'ouvertures spécifiques)

16 mars -> 31 décembre

• Options

Option barque hebdomadaire :

Carte Interfédérale : -

Carte Majeure : -

Carte Mineure : -

Carte Femme : -

Carte -12ans : -

Carte Hebdomadaire : -

Carte Journalière : -

:

Carte Interfédérale : -

Carte Majeure : -

Carte Mineure : -

Carte Femme : -

Carte -12ans : -

Carte Hebdomadaire : -

Carte Journalière : -

• Poissons présents :

Anguille , Brochet , Sandre , Truite , Poissons blancs , Carpe

• Techniques de pêche :

Pêche au coup et à l'anglaise , Pêche à la carpe de jour , Pêche au toc , Pêche au vif



RIBEMONT SUR ANCRE

La Gaule Ribemontoise

30, rue Robert Léger - Chez Mr Jean-Claude LETELLIER - 80800 RIBEMONT SUR ANCRE

Tél : 03-22-40-61-65 - Email : jean-claude.letellier0767@orange.fr

<http://lagauleribemontoise.jimdofree.com/>

Fiche Parcours

Grand étang, petit étang et le passage



Ce parcours est réciprocaire.

Type de parcours : étang

Catégorie : 2ème catégorie

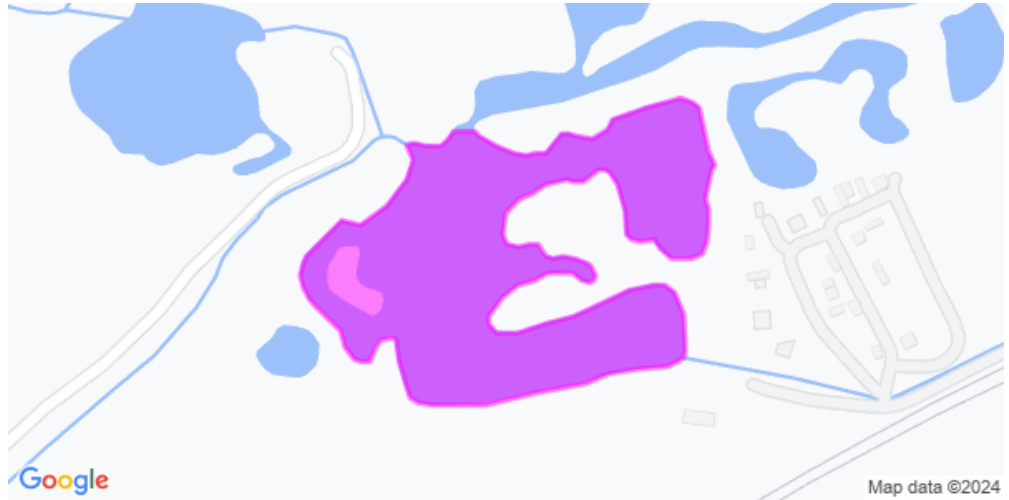
Surface : 1,78 Ha

Type(s) de pêche :

- Pêche aux blancs
- Pêche aux carnassiers
- Pêche à la carpe de jour

Services :

- Aire de pique-nique



- Berge gauche
- Berge droite
- Berge gauche et berge droite
- Étang

Condition de pêche

Ce règlement complète le règlement de l'AAPPMA et l'arrêté préfectoral annuel PÊCHE.

Pêche à 4 lignes autorisées dont 2 aux carnassiers sauf pour la carte découverte 2 lignes autorisées.

Une ou deux au blanc ou une au blanc et une au carnassier.

Chaque pêcheur ne doit pas occuper une distance supérieure à 10m.

La présence du pêcheur est obligatoire à l'emplacement de pêche, toutefois s'il doit s'absenter momentanément, il devra obligatoirement retirer ses lignes de l'eau. étang donné que la place n'est plus occupée physiquement, elle pourra être prise par un autre pêcheur.

Aucun emplacement ne peut être réservé.

Chaque pêcheur doit laisser son emplacement propre, des poubelles étant installées à différents endroits.

Les chiens doivent être tenus en laisse sur les lieux de pêche.

Il est autorisé la prise de 2 brochets par jour de pêche, taille minimum 60 cm, 20 cm pour la tanche.

Les membres du CA de la société peuvent autoriser à titre exceptionnel toute personne, section de pêche ou comité, à pêcher dans nos eaux à condition d'être titulaire des taxes piscicoles obligatoires ...

Pêche de la carpe : pêche à 2 lignes autorisées aux heures légales sur poste obligatoire unique et défini et aucune possibilité de changements de poste.

Tous les poissons attrapés devront être remis à l'eau. les postes carpes sont définis par des panneaux précis. les lignes devront être lancées de façon parallèle dans l'axe de pêche du poste et en aucun cas en éventail.

Fonctionnement du parcours (soumis aux périodes d'ouvertures spécifiques)

01 janvier -> 31 décembre

• **Poissons présents :**

Anguille , Brochet , Carpe , Poissons blancs , Sandre

• **Techniques de pêche :**

Pêche à la carpe de jour , Pêche au coup et à l'anglaise , Pêche au vif , Pêche en batterie



RIBEMONT SUR ANCRE

La Gaule Ribemontoise

30, rue Robert Léger - Chez Mr Jean-Claude LETELLIER - 80800 RIBEMONT SUR ANCRE

Tél : 03-22-40-61-65 - Email : jean-claude.letellier0767@orange.fr

<http://lagauleribemontoise.jimdofree.com/>

Fiche Parcours

Ribemont sur ancre L'Ancre



Ce parcours est réciprocaire.

Type de parcours : rivière

Catégorie : 1ère catégorie

Berge :

- Droite
- Droite

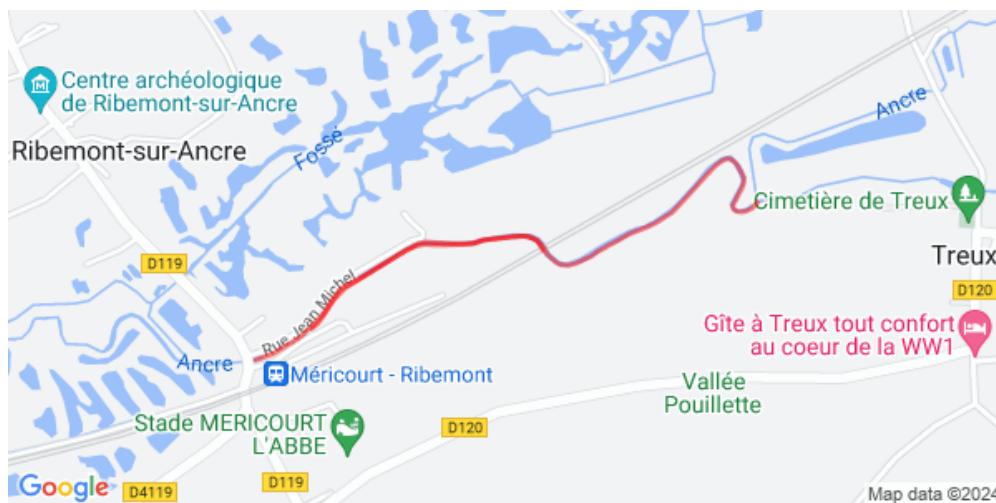
Linéaire : 0.6 km

Type(s) de pêche :

- Pêche aux salmonidés

Services :

- Aire de pique-nique



- Berge gauche
- Berge droite
- Berge gauche et berge droite
- Étang

Condition de pêche

Ce règlement complète le règlement de l'AAPPMA et l'arrêté préfectoral annuel PÊCHE.

La présence du pêcheur est obligatoire à l'emplacement de pêche, toutefois s'il doit s'absenter momentanément, il devra obligatoirement retirer ses lignes de l'eau, étant donné que la place n'est plus occupée physiquement, elle pourra être prise par un autre pêcheur.

Aucun emplacement ne peut être réservé.

Chaque pêcheur doit laisser son emplacement propre, des poubelles étant installées à différents endroits. Les chiens doivent être tenus en laisse sur les lieux de pêche.

Les membres du CA de la société peuvent autoriser à titre exceptionnel toute personne, section de pêche ou comité, à pêcher dans nos eaux à condition d'être titulaire des taxes piscicoles obligatoires ...

Fonctionnement du parcours (soumis aux périodes d'ouvertures spécifiques)

Ouverture 1^{ère} catégorie -> Fermeture 1^{ère} catégorie

• Options

Option barque hebdomadaire :

Carte Interfédérale : -

Carte Majeure : -

Carte Mineure : -

Carte Femme : -

Carte -12ans : -

Carte Hebdomadaire : -

Carte Journalière : -

:

Carte Interfédérale : -

Carte Majeure : -

Carte Mineure : -

Carte Femme : -

Carte -12ans : -

Carte Hebdomadaire : -

Carte Journalière : -

• Poissons présents :

Anguille , Truite

• Techniques de pêche :

Pêche au toc , Pêche au vif